

## Краткий отчет о результатах

В диагностике «Групповой проект» для 4-х классов приняли участие 1424 выпускника начальной школы Ленинского района г. Красноярска.

Основные результаты по муниципальному образованию приведены в сопоставлении со средними данными по всей параллели 4-х классов Красноярского края.

Таблица 1

Групповой проект		Среднее значение в муниципальном образовании (%)	Среднее значение по краю (%)
Успешность выполнения (% от максимального балла)	Весь проект (общий балл)	76,53%	77,04%
	Регулятивные действия	72,22%	72,58%
	Коммуникативные действия	81,93%	82,60%
Уровни достижений (% учащихся)	Достигли базового уровня (включая повышенный)	96,77%	96,77%
	Повышенный	45,93%	47,98%

Диаграмма 1

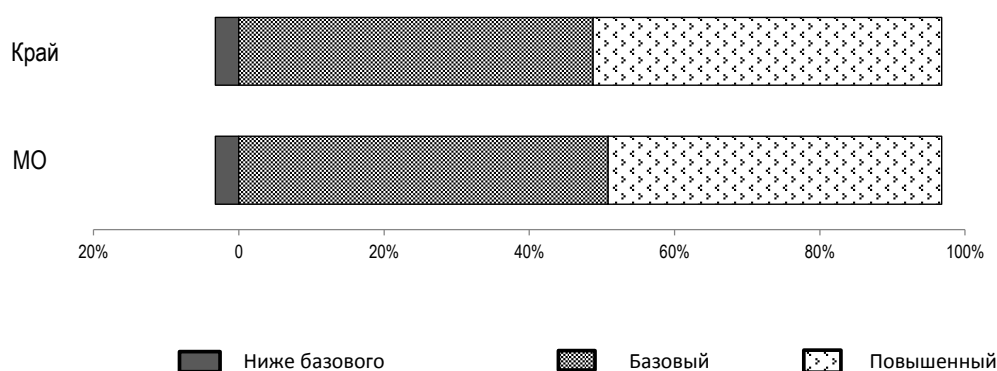


Таблица 2

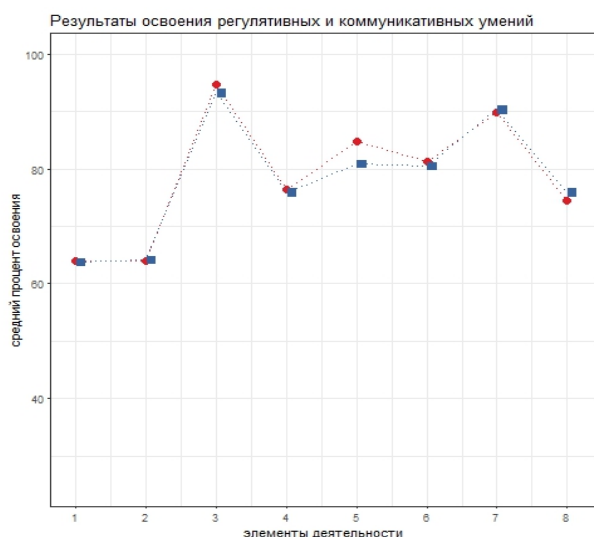
	Уровни достижений (% учащихся, результаты которых соответствуют данному уровню достижений)		
	Ниже базового	Базовый	Повышенный
Край (%)	3,23%	48,79%	47,98%
Муниципальное образование (%)	3,23%	50,84%	45,93%

Таблица 3

№ п/п	Элементы деятельности обучающихся	Успешность сформированности действий (в %)			
		Муниципальное образование	Конструкторский проект, край	Социальный проект, край	Все проекты, край
РЕГУЛЯТИВНЫЕ ДЕЙСТВИЯ					
1	Активность участия в целеполагании				
	0-не участвовал(а) в выборе темы/формы работы	2,74%	2,96%	3,34%	3,05%
	1-участвовал(а) в выборе темы/формы работы, но не	23,31%	21,60%	24,02%	22,07%
	2-активно участвовал в выборе темы/формы работы	53,79%	55,47%	52,33%	54,89%
	3-был(а) лидером	20,15%	19,92%	20,25%	19,99%
2	Активность участия в планировании				
	0-не участвовал(а) в планировании	3,23%	3,03%	3,59%	3,14%
	1-участвовал(а),но не активно	20,79%	21,36%	22,48%	21,61%
	2-активно участвовал(а) в планировании	56,25%	55,85%	54,26%	55,60%
	3-был(а) лидером	19,73%	19,71%	19,60%	19,66%
3	Распределении функций и их выполнение				
	0-В работе над проектом не участвовали	0,77%	0,40%	0,71%	0,46%
	1-Распределения функций не было, делали, что считали нужным ИЛИ распределение функций было, имели свое задание, но выполняли иное задание (дублировали работу одноклассников, делали что-то не предусмотренное планом работ)	11,94%	9,23%	10,92%	9,42%
	2-распределение функций было, имел(а) и выполнял(а) свою часть работы	87,29%	90,33%	88,31%	90,14%
4	Активность в контроле своих действий				
	0-не участвовал(а) в контроле	3,51%	3,59%	4,48%	3,73%
	1-контролировал(а) только свои действия	41,15%	39,58%	40,51%	39,61%
	2-контролировал(а) и свои действия, и действия партнеров по группе	55,34%	56,77%	54,95%	56,65%
КОММУНИКАТИВНЫЕ ДЕЙСТВИЯ					
5	Участие в презентации				
	0-в презентации не участвовал(а)	3,72%	2,79%	3,49%	2,86%
	1-участие в презентации незначительное	30,69%	24,59%	23,75%	24,35%
	2-участие в презентации значительное	65,59%	72,45%	72,70%	72,71%
6	Активности/инициативность ученика				
	0-не проявляет	2,67%	2,83%	3,61%	2,93%
	1-активен, но инициативы не проявляет	33,64%	30,95%	33,46%	31,41%
	2-активен, проявляет инициативу	63,69%	66,07%	62,87%	65,60%
7	Ориентация на партнера и согласованность позиций				
	0-не слушает, перебивает, не учитывает мнения партнера	0,63%	0,73%	0,95%	0,76%
	1-прислушивается к партнеру, старается учесть его позицию, если считает верной	18,05%	18,48%	20,19%	18,77%
	2-внимательно выслушивает партнера, с уважением относится к его позиции, старается ее учесть, если считает верной	81,32%	80,74%	78,56%	80,43%
8	Работа в команде				
	0-в работе группы участия не принимает	0,84%	2,63%	4,30%	3,03%
	1-не берет на себя организаторские функции, но свою работу выполняет	46,49%	45,09%	44,18%	44,72%
	2-может организовать работу группы, но при этом может работать в команде на «вторых ролях»	52,67%	52,23%	51,46%	52,26%
ОЦЕНКА ЛИЧНОГО ВКЛАДА					
10	Самооценка-оценка личного вклада				
	0 баллов - "Почти все сделали без меня"	0,00%	0,22%	0,16%	0,20%
	1 балл	0,63%	0,83%	0,75%	0,80%
	2 балл	0,84%	0,90%	1,26%	0,99%
	3 балл	1,47%	1,94%	2,47%	2,24%
	4 балл	4,56%	6,02%	6,34%	6,23%
	5 балл	36,87%	36,64%	35,89%	36,30%
	6 балл	14,54%	15,45%	14,86%	15,24%
	7 балл	12,15%	11,55%	10,90%	11,39%
	8 балл	12,22%	11,37%	10,98%	11,15%
	9 балл	8,01%	8,19%	9,81%	8,51%
	10 баллов - "Я сделал(а) очень много, без меня работа бы	8,57%	6,65%	6,18%	6,65%

На графике ниже представлены результаты освоения регулятивных и коммуникативных умений в Красноярском крае и муниципальном образовании.

Красными кружками на графике обозначен средний по краю процент сформированности каждого из проверяемых в групповом проекте умений/элементов деятельности. Синими квадратиками обозначены аналогичные результаты по муниципальному образованию.



- 1 – уточнение замысла проекта (целеполагание)
- 2 – участие в планировании
- 3 – распределение функций и их выполнение
- 4 – контроль своих действий
- 5 – участие в презентации
- 6 – активность/инициативность
- 7 – ориентация на партнера и согласованность позиций
- 8 – работа в команде

Среди проверяемых в ходе группового проекта метапредметных умений лучше всего сформированы распределение и выполнение функций при работе в группе. Наибольшие сложности вызывают целеполагание, планирование и работа в команде – велика группа детей, которые на всех этапах занимают позиции ведомых. Это говорит о том, что начальная школа успешно формирует исполнительские умения и не предоставляет ученикам достаточного опыта самостоятельной и ответственной работы, недостаточно поддерживает инициативность.

Анализируя приведенные данные, необходимо ответить на вопросы:

- 1) объективно ли они отражают положение дел (соблюдены ли основные требования к проведению группового проекта);
- 2) какие проблемные области и области успеха характерны для муниципальной образовательной системы;
- 3) как обобщить и распространить опыт лучших учителей;
- 4) что можно сделать для развития инициативности и взаимодействия учеников;
- 5) какие шаги предпринять для решения других актуальных проблем муниципальной системы начального образования?